

VÝKAZ VÝMER

Doterajší stav					Zmeny					Nový stav					
Číslo			Výmera		Druh pozemku	Diel číslo	k parcele číslo	m ²	od parcely číslo	m ²	Číslo parcely	Výmera		Druh pozemku	Vlastník, (iná oprav. osoba) adresa, (sídlo)
pzkn. vložky	parcely		ha	m ²								ha	m ²		
LV	PK	KN													
1133		1171/1	332	6728	les. poz.	Stav právny je totožný s C KN					1171/1	331	9614	les. poz. 38 401	doterajší Rímskokatolícka cirkev, Biskupstvo Banská Bystrica, Námestie SNP19, BB
											1171/12		7114	ost.pl. 37 401	
SPOLU:			332	6728								332	6728		

Poznámka:

Novonavrhovaný druh pozemku parcely č. 1171/12 je možno do KN zapísať iba na základe doloženia rozhodnutia orgánov LPF na príslušnú zmenu druhu pozemku.

Legenda:

Kód spôsobu využívania:

37 - Pozemok, na ktorom sú skaly, svahy, rokliny, výmole, vysoké medze s krovím, alebo kamením a iné plochy, ktoré neposkytujú trvalý úžitok.

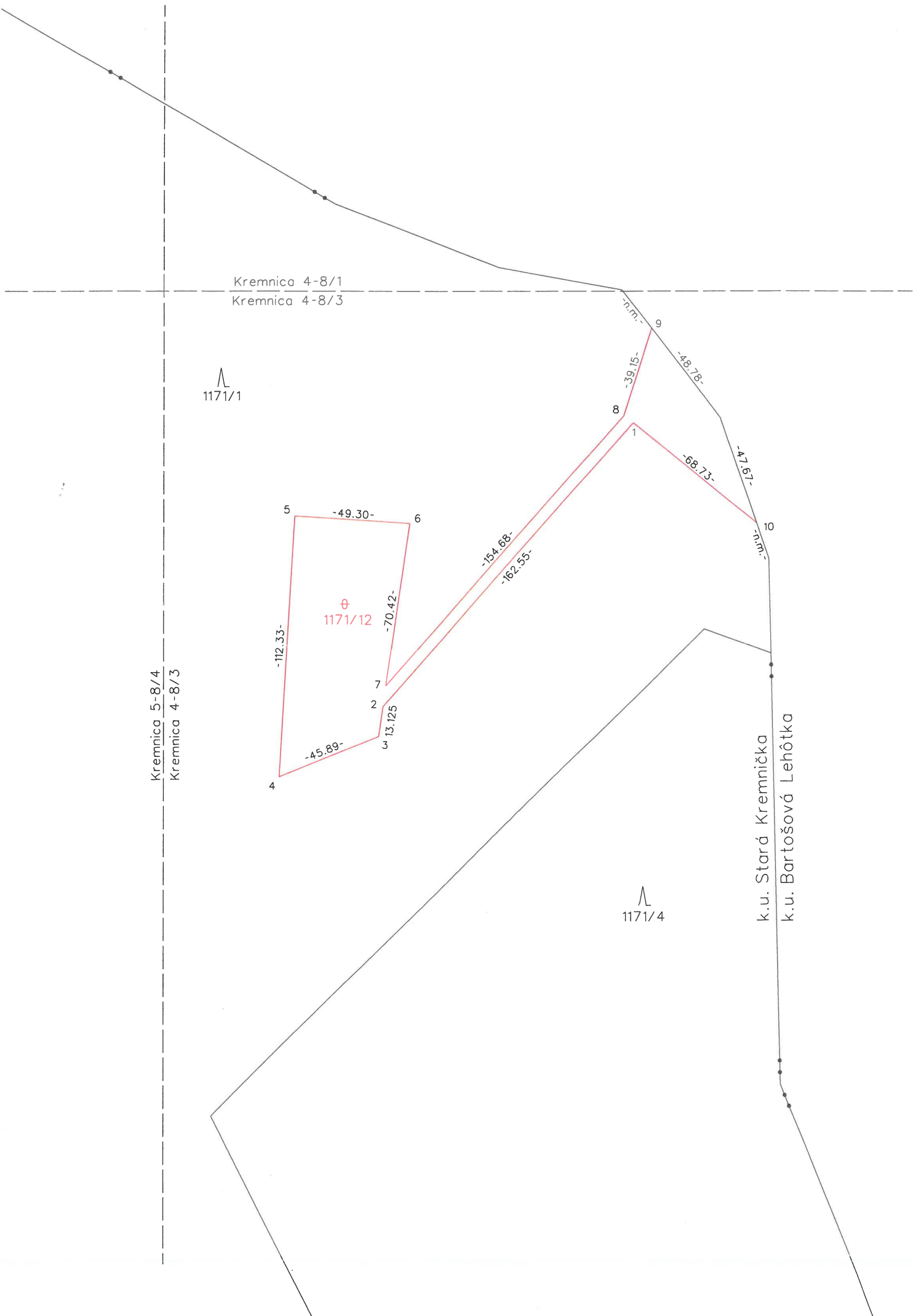
38 - Pozemok s lesným porastom, dočasne bez lesného porastu na účely obnovy lesa alebo po vykonaní náhodnej ťažby.

Kód druhu chránenej nehnuteľnosti:

401 - Chránené ložiskové územie

Geometrický plán je podkladom na právne úkony, keď údaje doterajšieho stavu výkazu výmer sú zhodné s údajmi platných výpisov s katastra nehnuteľnosti

Vyhoviteľ MontanA Košice s.r.o Pri hati 1, Košice IČO: 36 179 949	Kraj	Banskobystrický	Okres	Žiar nad Hronom	Obec	Stará Kremnička
	Kat. územie	Stará Kremnička	Číslo plánu	78/2013	Mapový list č.	Kremnica 4-8/3
<h2 style="margin: 0;">GEOMETRICKÝ PLÁN^{na}</h2> oddelenie pozemku p. č. 1171/12 a na vyňatie LPF.						
Vyhotovil		Autorizačne overil			Úradne overil	
Dňa:	Meno:	Dňa:	Meno:	Dňa:	Meno:	
23.12.2013	Ing. M.Varga PhD.	23.12.2013	Ing. Patrik Cirbus	10. JAN 2014	ing. Monika DEKÝŠOVÁ	Číslo: 7/14
Nové hranice boli v prírode označené : kovovými rúrkami		Náležitosti a presnosťou zodpovedá predpisom			Úradne overené podľa § 9 zákona NR SR č.215/1995 Z.z.o geodézie a kartografii	
Záznam podrobného merania (meračský náčrt) : 554 E		Pečiatka a podpis			Pečiatka a podpis	
Súradnice bodov označených číslami a ostatné meračské údaje sú uložené vo všeobecnej dokumentácii						



Kremnica 4-8/1
Kremnica 4-8/3

1171/1

Kremnica 5-8/4
Kremnica 4-8/3

1171/4

k.u. Stará Kremnička
k.u. Bartošová Lehôtka

VÝKAZ VÝMER

Doterajší stav					Zmeny					Nový stav					
Číslo			Výmera		Druh pozemku	Diel číslo	k parcele číslo	m ²	od parcely číslo	m ²	Číslo parcely	Výmera		Druh pozemku	Vlastník, (iná oprav. osoba) adresa, (sídlo)
pzkn. vložky	parcely		ha	m ²								ha	m ²		
LV	PK	KN													
Stav právny je totožný s C KN															
484		498/5	260	3571	les. poz.						498/5	260	0733	les. poz. 38 401	doterajší
											498/21		2838	ost.pl. 37 401	Rímskokatolícka cirkev, Biskupstvo Banská Bystrica, Námestie SNP19, BB
SPOLU:			260	3571								260	3571		

Poznámka:

Novonavrhovaný druh pozemku parcely č. 498/21 je možno do KN zapísať iba na základe doloženia rozhodnutia orgánov LPF na príslušnú zmenu druhu pozemku.

Legenda:

Kód spôsobu využívania:

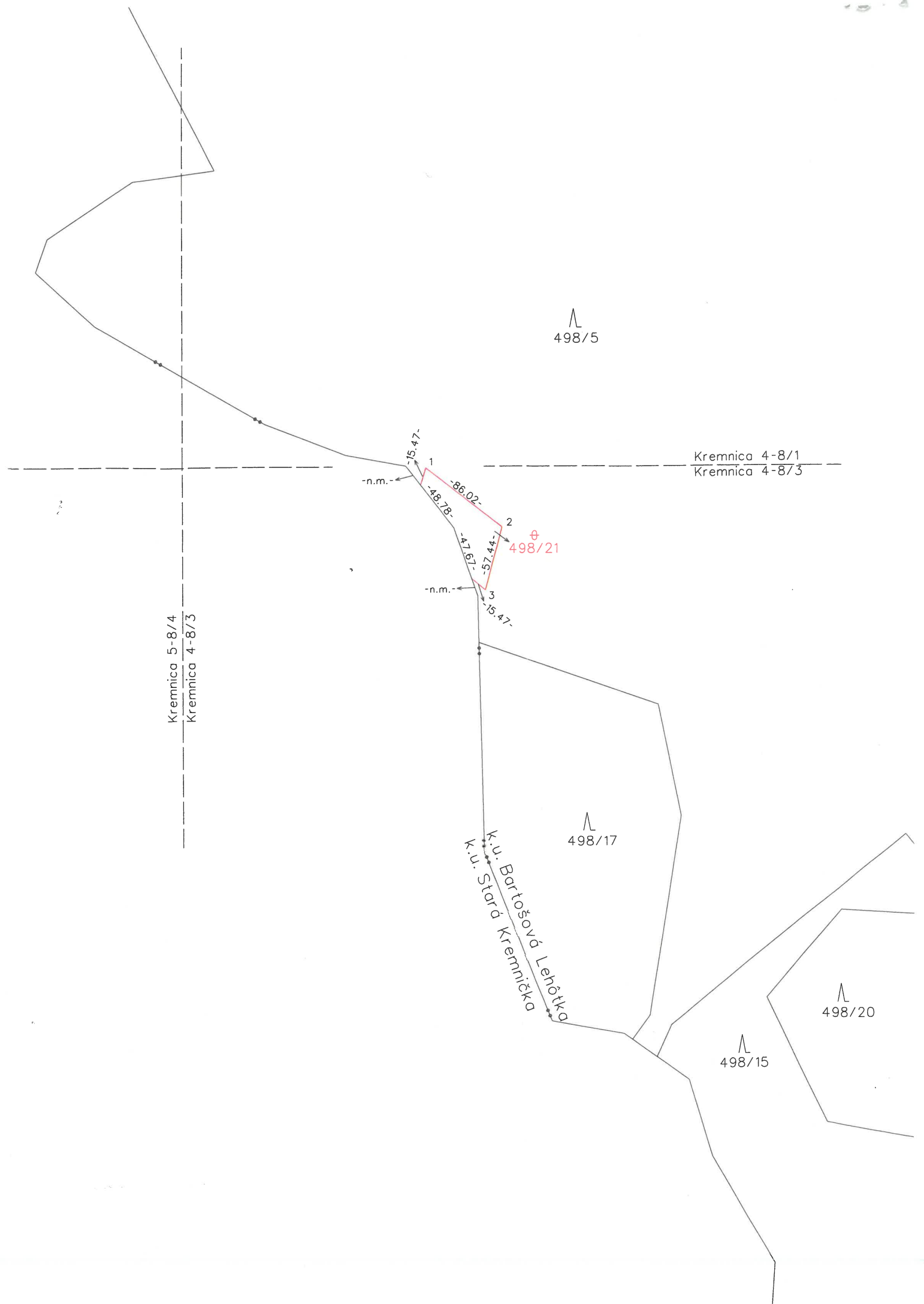
- 37 - Pozemok, na ktorom sú skaly, svahy, rokliny, výmole, vysoké medze s krovím, alebo kamením a iné plochy, ktoré neposkytujú trvalý úžitok.
- 38 - Pozemok s lesným porastom, dočasne bez lesného porastu na účely obnovy lesa alebo po vykonaní náhodnej ťažby.

Kód druhu chránenej nehnuteľnosti:

401 - Chránené ložiskové územie

Geometrický plán je podkladom na právne úkony, keď údaje doterajšieho stavu výkazu výmer sú zhodné s údajmi platných výpisov s katastra nehnuteľností

Vyhoviteľ MontanA Košice s.r.o Pri hati 1, Košice IČO: 36 179 949	Kraj Banskobystrický	Okres Žiar nad Hronom	Obec Bartošová Lehôtka
	Kat. územie Bartošová Lehôtka	Číslo plánu 80/2013	Mapový list č. Kremnica 4-8/1 Kremnica 4-8/3
GEOMETRICKÝ PLÁN ^{na} oddelenie pozemku p. č. 498/21 a na vyňatie LPF.			
Vyhotovil	Autorizačne overil		Úradne overil
Dňa: 23.12.2013	Meno: Ing. M.Varga PhD.	Dňa: 23.12.2013	Meno: Ing. Patrik Cirbus
Nové hranice boli v prírode označené : kovovými rúrkami		Náležitosti a presnosť sú zodpovedá predpisom	
Záznam podrobného merania (meračský náčrt) : 304 E		 Pečiatka a podpis	
Súradnice bodov označených číslami a ostatné meračské údaje sú uložené vo všeobecnej dokumentácii		Úradne overené podľa § 9 zákona NR SR č.215/1995 Z.z.o geodézii a kartografii  Pečiatka a podpis	



$\frac{\text{Kremnica 5-8/4}}{\text{Kremnica 4-8/3}}$

$\frac{\text{Kremnica 4-8/1}}{\text{Kremnica 4-8/3}}$

\triangle
498/5

\oplus
498/21

k.u. Stará Kremička
k.u. Bartošová Lehôtka

\triangle
498/17

\triangle
498/15

\triangle
498/20